

aftersnow

联系方式

CONTACT INFORMATION



湖州雪之美科技有限公司
Huzhou Xuezhimei Technology Co., Ltd



浙江省湖州市德清县康乾街道长虹东街919号
联系电话:0572-8018066



aftersnowshop@outlook.com

aftersnow

产品手册

PRODUCT BROCHURE

Turning Ice Into Everyday Joy.



湖州雪之美科技有限公司
Huzhou Xuezhimei Technology Co., Ltd

我们只生产最好的制冰机

We only produce the
best quality ice
makers.



目录

CATALOG

Snowlab ONE 家用雪冰机	02
Snowlab 3 家用雪冰机	03
Snowlab X 家用雪冰机	04
ST-335T 商用雪冰机	06
ST-330A 商用雪冰机	07
ST-88A 商用雪冰机	08

家用制冰机


Snowflake Ice Machine
For Home



Snowlab ONE

雪花冰机具备快速制冰功能，预冷后30秒内即可制作柔软蓬松的雪花冰，深受大人和孩子喜爱，无需冰块！高效低噪压缩机保证持续运行，日产量可达50公斤。通过调节液体基底，可制作多种口感的雪花冰，满足不同食谱和偏好。一键操作实现轻松启动和自动清洁，整机采用耐用食品级材质，兼顾安全与长久使用性能。

 **30s**
快速出冰

 **50kg/24h**
产冰量

- 1.智能面板
一键操作，轻松清洁
- 2.先进UV紫外杀菌
清洁卫生，放心食用
- 3. 压缩机优势
耐用稳定，节能高效
- 4.贴心设计
安全防护，防漏耐热



型号:SNOW-50


颜色	功率	电压	产冰量	制冷剂
可定制	300W	110V/220V	50kg/天	R290

尺寸	重量	桶容量	冷却系列	状态
320x289x285 mm	11.5kg	500 ml	风冷	已发售

Snowlab 3

SNOW 30是一款紧凑型雪花制冰机，专为家庭或办公室使用而设计，让您在台面上就能享受到新鲜柔软的冰块的乐趣。其日产冰量达30公斤，配备500毫升储冰桶，采用小巧、节省空间的设计，可快速、连续地制冰。该制冰机采用空气冷却技术，外观可定制，重量轻、效率高，易于放置在任何地方。

 **30s**
快速制冰

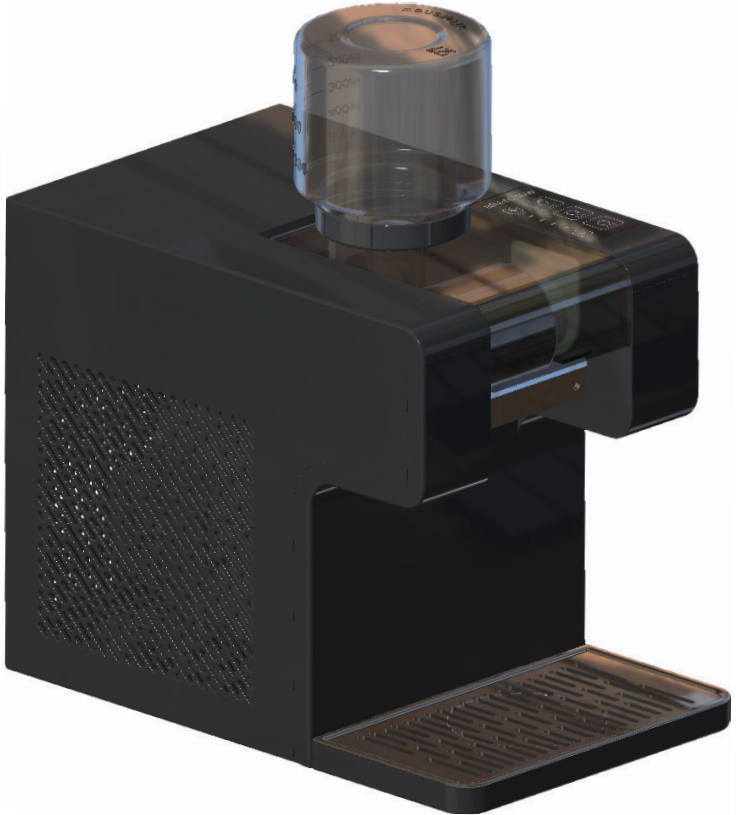
 **30kg/24h**
产冰量

1.智能面板
一键操作，易于清洁

2. 先进的紫外线杀菌技术
卫生且食品安全，让您安心

3.压缩机优势
耐用、稳定、节能的性能

4. 用户友好设计
安全、防漏、耐热



Model: SNOW-30


颜色	功率	电压	产冰量	制冷剂
可定制	150W	110V/220V	30kg/天	R290

尺寸	重量	桶容量	冷却系统	预计发售
200x296x258 mm	8.5kg	500 ml	风冷	2025年12月

Snowlab X

SNOW 60pro是一款多功能家用机，可同时制作雪花冰和咖啡，让您在家就能享受甜品店般的乐趣。日产量高达50公斤，配备高效1500W压缩机和600毫升储料桶，实现快速连续制冰。采用风冷系统及可定制外观设计，兼具高效与美观。

 **30s**
快速制冰

 **50kg/24h**
产冰量

1.智能面板
一键操作，轻松清洁

2.先进UV紫外杀菌
清洁卫生，放心食用

3.压缩机优势
耐用稳定，节能高效

4.贴心设计
安全防护，防漏耐热

5. 多功能
可制作咖啡、雪花冰



Model: SNOW-60Por

颜色	功率	电压	产冰量	制冷剂
可定制	1500W	110V/220V	50kg/天	R290

尺寸	重量	桶容量	冷却系统	预计发售
280x460x430 mm	13.5kg	600 ml	风冷	2025年12月

商用雪冰机

Snowflake Ice Machine

Commercial

ST-335T

ST-335T商用雪花冰机日产冰量高达335公斤，预冷后40秒快速制冷，启动仅需3秒。适用于奶茶店、咖啡厅、烘焙店，通过调节滚筒转速，可制作多种冰质口感——雪花冰、意面冰、瀑布冰等。配备智能触控面板、一键清洗及实时转速显示。整机采用耐用不锈钢材质和防腐刀片，保证高效持久使用。

 **1580W**
额定功率

 **335kg/24h**
产冰量

- 1.压缩机
耐用节能，制冰快速
- 2.风冷+水冷散热系统
高效散热，保证稳定运行
- 3. 智能电脑版控制
操作简便，精准设置
- 4. 加厚黑钛不锈钢
高端耐用材质，防腐防锈
- 5. 无极调速
满足不同需求



Model:ST-335T

颜色	功率	电压	产冰量	制冷剂
黑色不锈钢	1580W	110V/220V	335kg/天	R404a

尺寸	重量	桶容量	冷却系统	状态
418x628x588 mm	58 kg	5 L	风冷/水冷	在售

ST-330A

雪花冰机采用高性能压缩机和快速风冷系统, 实现高效连续制冰, 日产量可达330公斤, 预冷后制冰时间不足30秒。整机及滚筒、刀片均采用食品级不锈钢, 耐腐蚀、耐用。配备智能触控面板, 可调节速度并实现一键清洗, 操作简便。适用于家庭聚会、甜品店、烘焙店、自助餐厅等场所, 可制作多种冰质口感——雪花冰、意面冰、瀑布冰, 丝滑顺口, 可自由切换。



1280W

额定功率



330kg/24h

产冰量

- 1.压缩机
耐用节能, 制冰快速
2. 风冷+水冷散热系统
高效散热, 保证稳定运行
3. 智能电脑版控制
操作简便, 精准控制, 一键即可完成
- 4.加厚黑钛不锈钢
高端耐用材质, 防腐防锈
5. 无极速度
满足不同需求



Model:ST-330A

颜色	功率	电压	产冰量	制冷剂
不锈钢	1280W	110V/220V	330kg/天	R404a

尺寸	重量	桶容量	冷却系统	状态
418x580x588 mm	55 kg	5 L	风冷/水冷	在售

ST-88A

ST-88A雪花冰机具备快速制冰功能, 预冷后30秒内即可制作柔软蓬松的雪花冰, 适合大人和孩子享用, 无需冰块! 高效低噪压缩机保证持续运行, 日产量可达88公斤。通过调节液体基底, 可制作多种口感的雪花冰, 满足不同食谱需求。一键操作实现轻松启动和自动清洁。采用银钛不锈钢外观设计, 耐用可靠, 适合小型商用或高端家用, 完美介于家用机与大型商用机之间。



580W

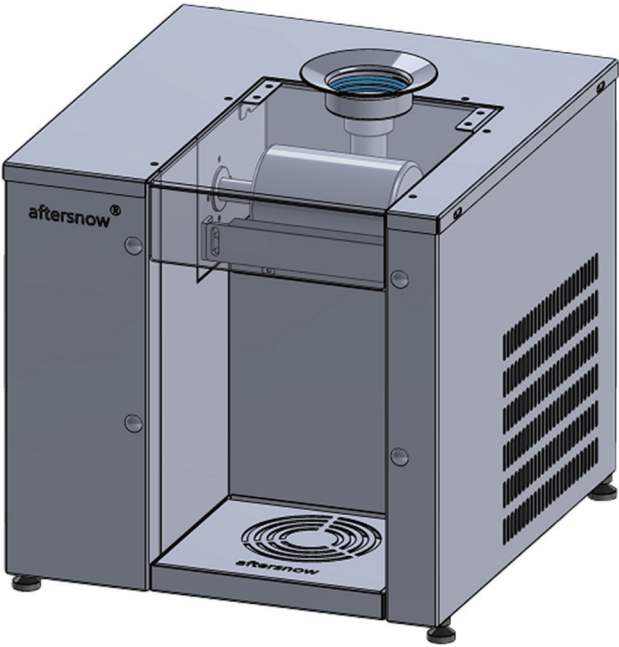
额定功率



88kg/24h

产冰量

- 1.智能面板
一键操作, 轻松清洁
- 2.先进UV紫外杀菌
清洁卫生, 放心食用
- 3.压缩机优势
耐用稳定, 节能高效
- 4.贴心设计
安全防护, 防漏耐热



Model:ST-88A

颜色	功率	电压	产冰量	制冷剂
可定制	580W	110V/220V	88kg/天	R290

尺寸	重量	桶容量	冷却系统	状态
340x380x325 mm	22 kg	500 ml	风冷	在售

工厂介绍

Factory Introduction

雪之美是一家专注于智能制冰设备的科技型制造商。
凭借自主研发与全流程自有生产，我们掌握核心技术，从设计到组装层层把控。
灵感源于“雪后”的纯净，我们打造高性能、兼具美感的冰机，适用于家庭与商用——经久耐用，清新每一刻。

Our Core Strengths

13年+
制冷行业经验

10 000+ m²
生产车间

100 000 Units
年产量10万台设备

20+ Serving
销往全球20个国家

2012

开发出中国首台“滚筒蒸发式的制雪冰机”

2013

获得多项关于雪花冰制冷蒸发器的发明专利、实用新型专利和外观专利数10项

2015

先后研发制作出多款

- “酒店餐饮海鲜用途制雪冰机”
- “美食饮品用途牛奶口味雪冰机”

2018

为日本、韩国及众多海外知名公司代工生产，成为国内雪花冰机出口海外先行者。

2020

研制出雪花冰专用配方，为健康吃冰奠定基础。

2022

第一款商用移动雪花冰机面世，小型商用雪花冰机全球销量首次超过10万台。

2024


第一款多应用场景的小型家用雪冰机惊艳问世，适用家庭、办公及露营生活。


2025

超min型家用雪冰机研发成功，体积为目前市场最小，出冰量行业提升80%以上。

全球服务与保障

 全球联保

 极速发货

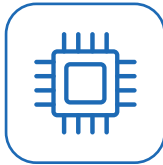
 操作技术指导

八大优势与特点

Eight advantages and characteristics



30秒快速出冰



智能控制



高性能压缩机



高效蒸发器



双重灭菌



更节能



安全设计



高效稳定

